

BE-COMBI
SYSTEMS

CARROSSERIEBOUWERS MONTAGE INSTRUCTIES



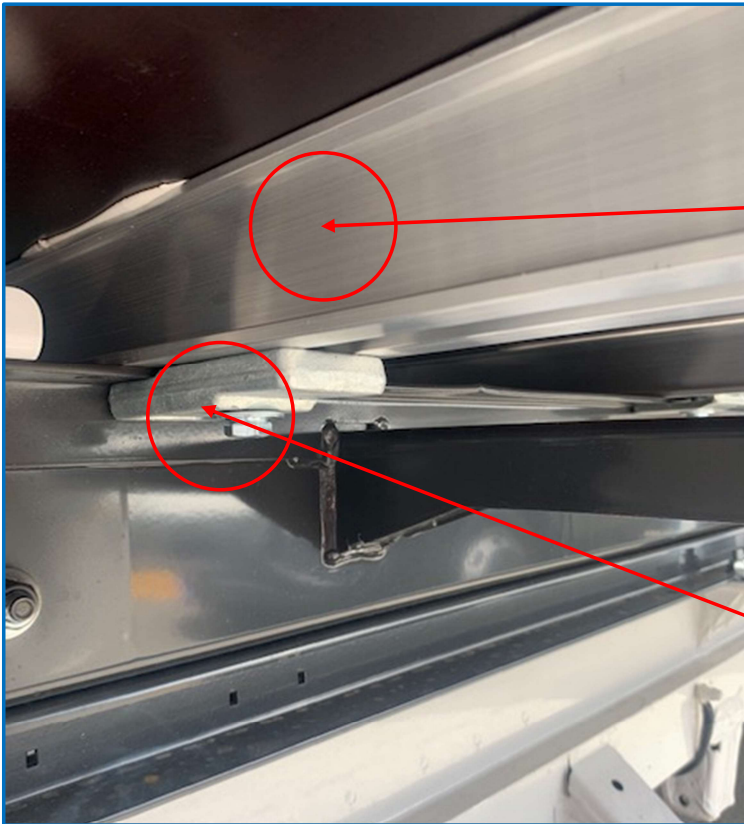
CARROSSERIEBOUWERS MONTAGE INSTRUCTIES



Dit is een 90° hoekprofiel dat is gelast op beide chassis langsliggers om op eenvoudige wijze de laadbak met kikkers (klemmen) te verbinden met het chassis

De carrosseriebouwer gebruikt speciale kikkers om de laadbak te monteren op het chassis (zie volgende slide)

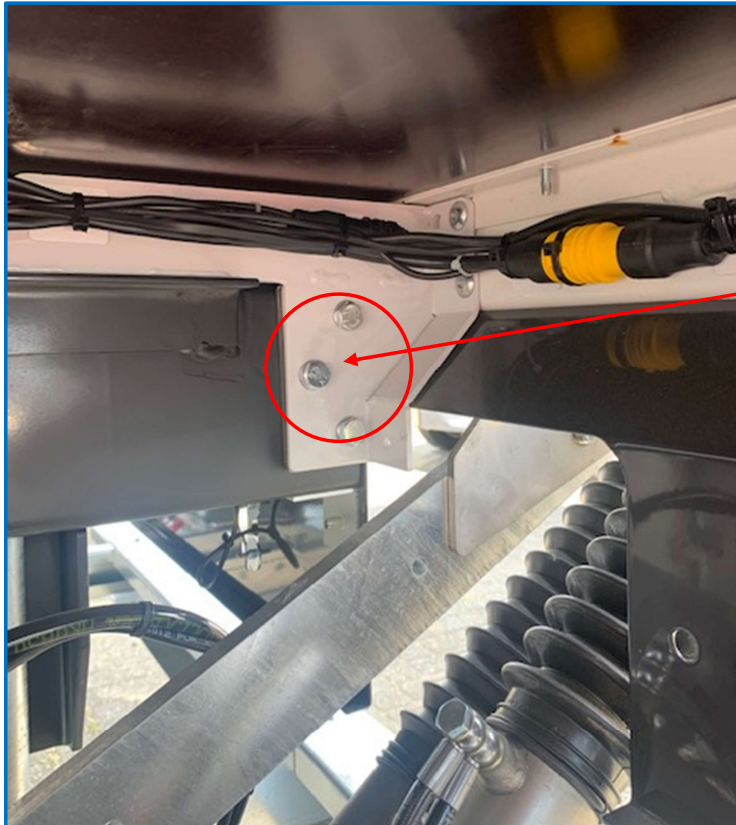
CARROSSERIEBOUWERS MONTAGE INSTRUCTIES



Dit zijn de aluminium dwarsbalken van de laadbak ter ondersteuning van de laadbak. We gebruiken altijd een 21 mm. dike vloer. Deze dwarsbalken zijn op een afstand van 50 cm. gemonteerd.

Dit zijn de kikers (klemmen) die worden gebruikt om de dwarsbalken stevig op 90° hoekprofiel te bevestigen. Aan de voor- en achterzijde worden special verbindingsteunen gebruikt voor een degelijke montage van de laadbak op het PLUS trailer chassis. (zie volgende slide)

CARROSSERIEBOUWERS MONTAGE INSTRUCTIES



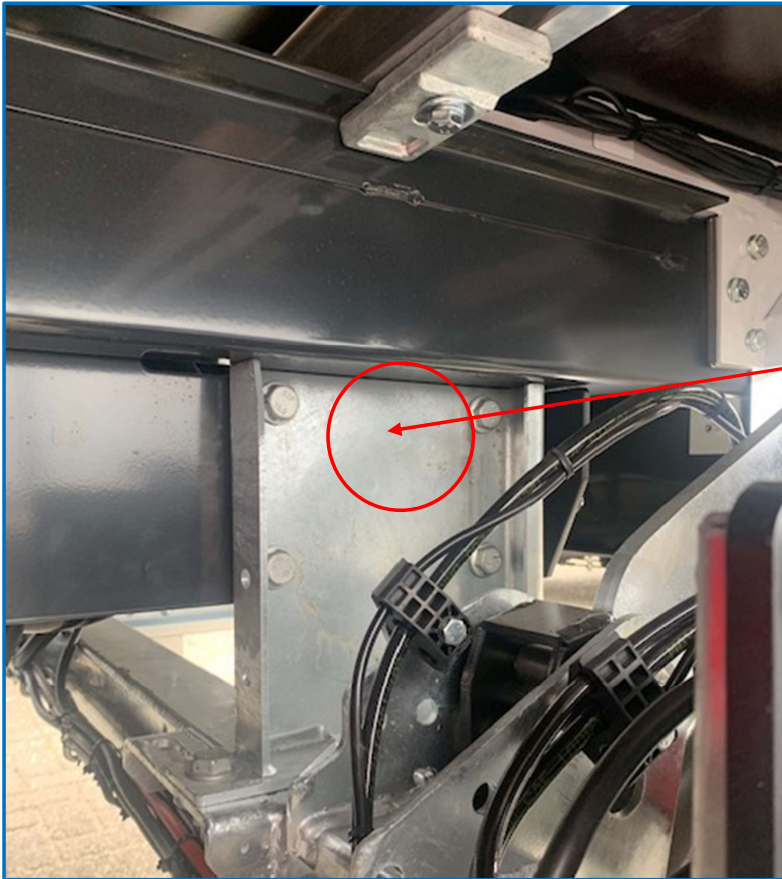
Dit is de juiste manier om de achterzijde van de laadbak te bevestigen op het PLUS Trailer chassis. De laadbak is veelal uitgerust met een laadklep en daarom is een stevige verbinding tussen de laadbak en het PLUS trailer chassis noodzakelijk. Deze steunen zijn aan beide zijden van het chassis gemonteerd.

CARROSSERIEBOUWERS MONTAGE INSTRUCTIES



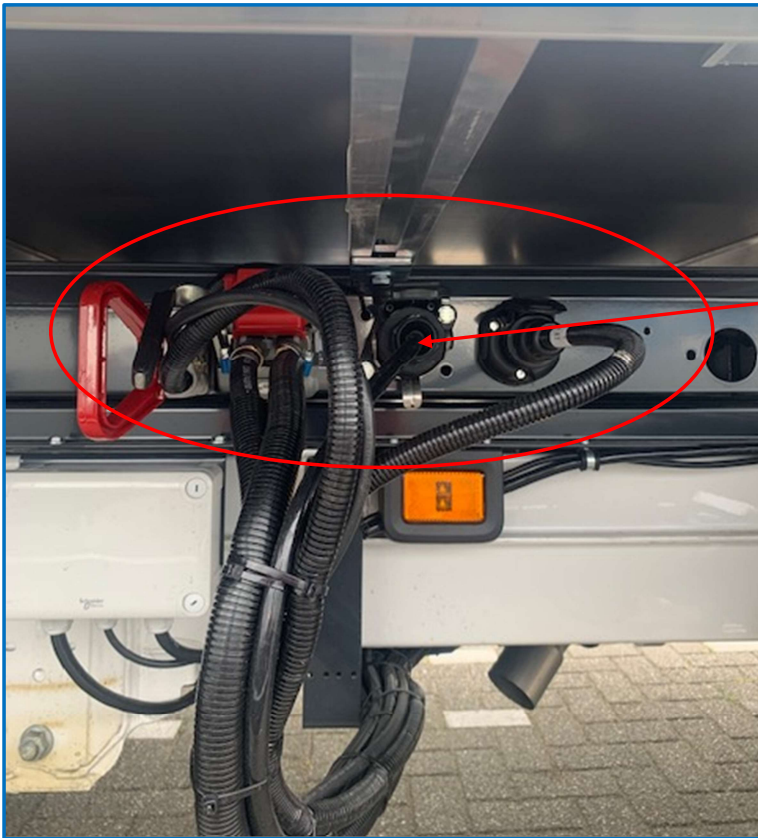
Dit is de juiste manier om de laadbak aan de voorzijde te bevestigen. De voorste dwarsbalk van de laadbak is voorzien van een speciale montagesteun die op stevige manier wordt verbonden met het 90° hoekprofiel van het PLUS trailer chassis.

CARROSSERIEBOUWERS MONTAGE INSTRUCTIES



Dit is de juiste manier om de laadklep te monteren aan het PLUS Trailer chassis. De laadklepsteunen zijn een standard item in onze leveromvang. Gebruik van deze steunen zorgen voor een goede distributie van de krachten die vrijkomen als de laadklep wordt gebruikt.

CARROSSERIEBOUWERS MONTAGE INSTRUCTIES



Dit is het PLUS trailer aansluitingen bord voor alle af te koppelen kabels. Op deze manier zijn alle aansluitingen op één plaats verzameld en kunnen niet worden vergeten bij het aan-en afkoppelen